



# CONTENIDO

08

## FORTALECIMIENTO PRODUCTIVO Y COMERCIAL

- ¿A quién beneficia?
- Componentes Principales
- Resultados

11

## ACERCA DE LA FUNDACIÓN Monte Oscuro Yerba Amarilla

12

## PIEZAS PARA EL EQUILIBRIO ESPIRITUAL Y ENÉRGICO

- Souvenirs
- Moda y accesorios
- Hogar y decoración

28

## COLECCIÓN ICONO

- Souvenirs
- Moda y accesorios
- Hogar y decoración

37

## CONTACTO

# FORTALECIMIENTO PRODUCTIVO Y COMERCIAL

Proceso de tejeduría artesanal de las mujeres tejedoras indígenas de la etnia pastos.

Resguardo Cumbal, Nariño

## TEJIENDO IDENTIDAD, EMPODERANDO FUTURO

En el Resguardo Indígena de Cumbal, Nariño, las mujeres tejedoras de la etnia Pastos preservan sus saberes ancestrales a través de la guanga, una técnica que expresa su cosmovisión, su relación con la tierra y la memoria de sus abuelas. Este proyecto impulsa su labor fortaleciendo sus capacidades productivas, comerciales y organizativas, promoviendo autonomía económica y reconocimiento cultural.

## LA GUANGA: UN LEGADO VIVO

En el Resguardo Indígena de Cumbal, Nariño, las mujeres tejedoras de la etnia Pastos preservan sus saberes ancestrales a través de la guanga, una técnica que expresa su cosmovisión, su relación con la tierra y la memoria de sus abuelas. Este proyecto impulsa su labor fortaleciendo sus capacidades productivas, comerciales y organizativas, promoviendo autonomía económica y reconocimiento cultural.



## ¿EN QUÉ CONSISTE EL PROYECTO?

*El Fortalecimiento Productivo y Comercial del Proceso de Tejeduría Artesanal de las Mujeres Tejedoras de la Etnia Pastos – Resguardo Cumbal, Nariño; Busca potenciar la producción, comercialización e inclusión socioeconómica de las artesanas del territorio.*

Es financiado por el Fondo de Integración Fronteriza de la Cancillería de Colombia, administrado por el BID, y ejecutado por Red Adelco.

# ¿A QUIÉN BENEFICIA?

## » 30 MUJERES TEJEDORAS

Como beneficiarias directas  
(21 de la Fundación Monte Oscuro Yerba  
Amarilla y 9 de otras asociaciones).

## » 76 INTEGRANTES DE SUS FAMILIAS

Como beneficiarios indirectos.



## COMPONENTES PRINCIPALES

### COMPONENTE I CENTRO DE TEJIDO DE LA MUJER

Construcción y dotación de un espacio propio y sostenible para la creación artesanal y la transmisión de saberes. Incluye diseño arquitectónico, equipamiento integral y un Sistema de Gestión Ambiental y Social. Este proyecto impulsa su labor fortaleciendo sus capacidades productivas, comerciales y organizativas, promoviendo autonomía económica y reconocimiento cultural.

### COMPONENTE II FORTALECIMIENTO DE HABILIDADES DE LAS MUJERES

Formación y acompañamiento en:

- Diseño e innovación de productos
- Gestión financiera, liderazgo y asociatividad
- Comercialización y participación en ferias
- Grupos de Ahorro y Crédito – GAAC
- Formulación del modelo de negocio del centro

# RESULTADOS

**4 ARTESANAS**  
participando en  
ferias nacionales



**1 ESTRATEGIA**  
de promoción  
diseñada

**1 CENTRO  
ARTESANAL**  
Construido y  
equipado



**30 MUJERES**  
fortalecidas en técnicas de  
diseño, comercialización,  
ahorro y gestión

**76 INTEGRANTES  
DE FAMILIAS**  
vinculados a procesos de  
ahorro

**MÍNIMO 4  
TALLERES**  
formativos  
desarrollados

## UN PROYECTO CON SENTIDO

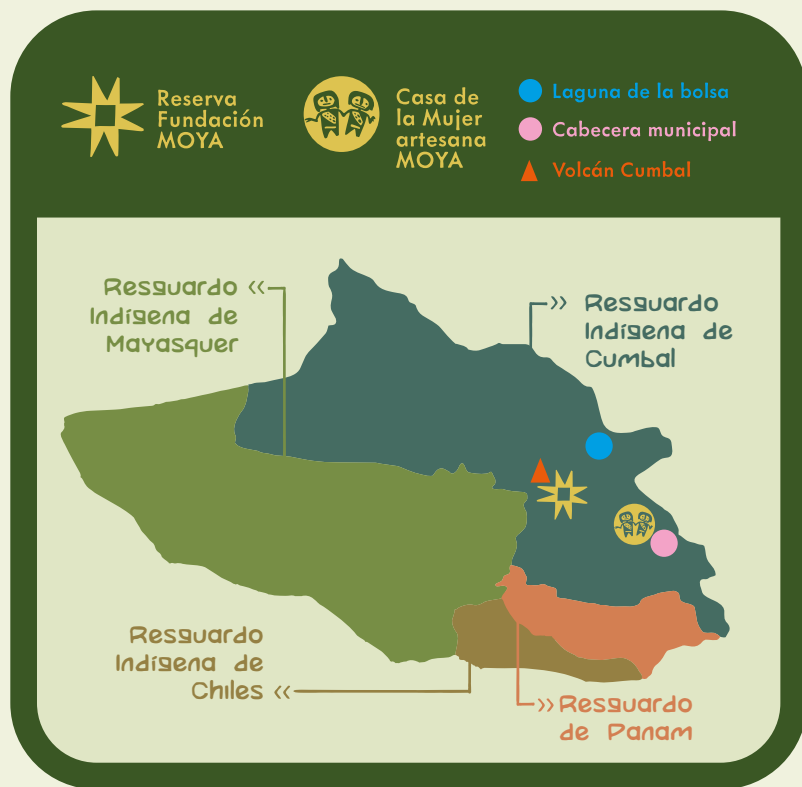
Esta iniciativa teje oportunidades, fortaleciendo la identidad cultural Pasto y promoviendo inclusión, autonomía y orgullo territorial a través del arte del tejido.

# ACERCA DE LA FUNDACIÓN MONTE OSCURO YERBA AMARILLA

La Fundación Moya surge del legado familiar y del compromiso con la Reserva de Páramo Monte Oscuro–Yerba Amarilla en Cumbal (Nariño). Su labor se estructura en cinco líneas principales:

Educación ambiental, Turismo comunitario y cultural, Producción agroecológica, investigación y conservación y Artesanía.

La elaboración de artesanía está encabezada por mujeres de la comunidad, preserva el tejido en guanga como saber ancestral. Produce diferentes productos con técnicas tradicionales y materiales naturales, generando autonomía económica, fortalecimiento cultural y sostenibilidad social. Esta línea conecta con el turismo, la educación ambiental y la agroecología, convirtiéndose en un eje identitario y económico central para la Fundación.



La organización está conformada por 50 miembros entre asociados. 26 personas participan directamente en actividades artesanales. Nuestras artesanas y artesanos están localizados en el resguardo Cumbal, y otros aliados en Guachucal y Aldana.

Hoy queremos que nuestros productos sean conocidos a nivel regional y nacional. Que nuestras memorias tejidas, talladas y ensartadas, lleguen a muchos hogares, para que sientan la vida y el abrigo del páramo.

## PIEZAS PARA EL EQUILIBRIO ESPIRITUAL Y ENERGÉTICO

Desde los saberes ancestrales del pueblo indígena Pasto, se elaboran piezas artesanales y productos naturales destinados al fortalecimiento espiritual y energético de niños y adultos. Cada creación nace del respeto por la naturaleza, el territorio y la palabra de los mayores.

Las whipalás, amuletos y manillas representan protección, equilibrio y conexión con los elementos de la vida. Los gorros, chalecos y prendas tejidas no sólo abrigan el cuerpo, sino que acompañan el bienestar espiritual, incorporando intención y significado en cada tejido.



Las esencias naturales, elaboradas a partir de plantas del territorio, se utilizan para armonizar espacios, fortalecer el espíritu y mantener el equilibrio energético. Estas piezas y preparaciones reflejan una tradición viva que conecta el páramo, la cultura Pasto y el cuidado integral de la persona.

# SOUVENIRS

## LLAVEROS

*"Un toque artesanal que siempre va contigo"*

Elaborados a mano con fibras suaves y resistentes, trabajados con técnicas artesanales que aseguran formas definidas y un acabado limpio. Son ligeros, coloridos y perfectos para personalizar bolsos, mochilas o acompañar tus llaves con un toque único y hecho a mano.

**Oficio principal:** Tejeduría

**Técnicas principales:** Cochet.

**Materias primas:** Predomina lana ovina, lanas industriales. Tintes vegetales.



# MODA Y ACCESORIOS

## RUANAS

*"Tejidos Pastos: raíces que visten, historias que inspiran."*

Elaboradas por expertas tejedoras con técnicas como guanga, telar horizontal y crochet. Con fibras de alta calidad y acabados impecables, ofrecen comodidad, calidez y un estilo versátil para cualquier ocasión. Piezas únicas, duraderas y pensadas para acompañar tus días fríos con elegancia y funcionalidad.

**Denominación general:** Artesanía indígena.

**Oficio principal:** Tejeduría

**Técnicas principales:** guanga, telar horizontal, crochet.

**Materias primas:** predomina lana ovina, lanas industriales. Tintes vegetales.



**RUANA GUANGA**  
Uno o dos quinchiles  
130 x 145cm aprox.



**CHALECO GUANGA**  
Un quinchil  
116 x 162 cm aprox.



**RUANA OVEJA TEÑIDA**  
130 x 145cm aprox.



**RUANA REVUELTA OVEJA**  
130 x 145 cm aprox.



**RUANA OVEJA NATURAL**  
130 x 145 cm aprox.

# MODA Y ACCESORIOS

## BOLSOS

*"Del páramo al hogar: hilos que guardan la vida."*

Bolsos y mochilas elaborados con técnicas tradicionales como guanga, telar horizontal y crochet, trabajados con fibras resistentes y acabados cuidadosamente tejidos. Diseños prácticos, ligeros y versátiles, perfectos para el uso diario.

**Denominación general:** Artesanía indígena.

**Oficio principal:** Tejeduría

**Técnicas principales:** guanga, telar horizontal, crochet.

**Materias primas:** predomina lana ovina, lanas industriales. Tintes vegetales.

1



2



3



4



5



6



7



8



9



10



11



12



13



**BOLSO  
GRANDE**  
30x35 cm aprox.



**BOLSO  
MEDIANO**  
20x25 cm aprox.



**BOLSO  
PEQUEÑO**  
20x20 cm aprox.

# MODA Y ACCESORIOS

## BUFANDAS

*"Tejidos del alma andina: arte que protege y embellece"*

Bufandas y whiphalas tejidas con técnicas como guanga y telar horizontal, utilizando fibras suaves y de alta calidad. Sus acabados precisos y combinaciones de color las convierten en accesorios versátiles, cómodos y perfectos para complementar cualquier estilo.

**Denominación general:** Artesanía indígena.

**Oficio principal:** Tejeduría

**Técnicas principales:** guanga, telar horizontal.

**Materias primas:** predomina lana ovina, lanas industriales. Tintes vegetales.



**BUFANDA LABRADA OVEJA**  
Medida Estándar



**WIPHALAS**  
Medida Estándar



**BUFANDAS LABRADAS INDUSTRIALES**

Medida Estandar

# MODA Y ACCESORIOS

## LÍNEA CUERO

*"Pequeños hilos, grandes historias."*

Bolsos y billeteras elaborados en cuero de alta calidad, realizados con incrustaciones que cuentan historias de la cultura Pasto, aportando textura y un acabado distintivo. Cada pieza combina durabilidad, diseño contemporáneo y un trabajo artesanal preciso. Accesorios elegantes, funcionales y únicos, pensados para quienes buscan estilo con un toque especial.

**Denominación general:** Marroquinería.

**Oficio principal:** Marroquinería, tejeduría.

**Técnicas principales:** guanga, telar horizontal.

**Materias primas:** Predomina cuero, con detalle en lanas industriales, lana ovina. Tintes vegetales.



**BOLSO**  
porta-celular



**BILLETERAS**

## BISUTERIA

*"Creación ancestral, fuerza femenina del páramo"*

Accesorios elaborados con delicadeza y precisión, donde cada pieza se construye a partir de pequeñas cuentas cuidadosamente entrelazadas. Su elaboración combina técnicas artesanales que permiten crear formas, texturas y patrones llamativos. Ligera, colorida y versátil, esta bisutería aporta un detalle único que realza cualquier estilo con un acabado totalmente artesanal.

**Oficio principal:** Bisutería indígena

**Técnicas principales:** Ensartado, modelado, rollo.

**Materias primas:** Lana, mostacilla



## GARGANTILLAS

Medida Estandar



**COLLARES FLORES 3D**  
42 cm aprox.



**ARETES ICONOS**  
Medidas Estandar



**ARETES  
SÍMBOLOS**  
Medidas Estandar



**ARETES FAUNA**  
Medidas Estándar



**PULSERAS**  
Anchas y Angostas

# HOGAR Y DECORACIÓN

## PIEZAS DECORATIVAS

*"La fuerza del bosque, tallada con alma de paramo"*

Elaboradas a mano en madera fina, con acabados pulidos que realzan sus formas naturales. Desde bandejas talladas y centros de mesa con frutas hasta figuras estilizadas de aves, cada elemento combina color, textura y diseño artesanal. Son accesorios versátiles que aportan calidez y un toque distintivo a cualquier espacio, ideales para decoración de mesa, sala u oficina.

**Oficio principal:** Trabajos en madera.

**Técnicas principales:** Talla, carpintería.

**Materias primas:** Pino



**CENTRO DE MESA**

**frutero hojas**

40 x 22 x 18 cm



**BANDEJA PEZ**

40 x 20 x 3 cm



**CENTRO DE MESA**

**frutero**

40 x 22 x 18 cm



**CENTRO DE MESA**

**pera manzana**

40 x 22 x 18 cm



**GARZA**

50 x 15 cm

# COLECCIÓN ICONO



Desde el 2025, trabajamos para llegar nuevos mercados y queremos conquistar los hogares de los colombianos. Por eso estamos trabajando nuestra colección ícono, que resalta el dominio técnico de las tejedoras, la magia de la guanga, la riqueza gráfica de nuestro pueblo Pastos, la diversidad de los paisajes de Cumbal. Es una propuesta que a través de los hilos se conecta el páramo con la ciudad, lo ancestral con lo moderno, lo artístico con lo funcional.

## CUAICAL-TIERRA:

La tierra es raíz y sustento, es memoria y futuro. En la vereda de Cuaical, los cultivos y la chagra han sido el corazón de la vida comunitaria, un espacio donde florecen los alimentos, se transmiten saberes ancestrales y se fortalece el vínculo con el territorio.

Inspiradas en este legado, nuestras artesanas han creado la línea Tierra, un homenaje a la chagra, a los huertos familiares y a las cosechas que durante generaciones han alimentado cuerpo y espíritu. Cada diseño evoca la abundancia de la papa, los ullucos, las habas, las lechugas y tantos otros frutos que nacen de la generosidad del suelo y del trabajo paciente de quienes lo cultivan.

Desde el aire, el paisaje de Nariño se revela como un tapiz de retazos, un mosaico vivo formado por las parcelas de su gente. Ese mismo tapiz es el que las artesanas de Cuaical reinterpretan en sus tejidos, plasmando en hilos y colores la geometría de los campos, el orden de los surcos y la diversidad de la cosecha.



Laguna de Cumbal



## **CUETIAL-PARAMO:**

Páramo nace de la mirada sensible y creadora de nuestras artesanas de la vereda de Cuetial, en el municipio de Cumbal.

Cada pieza es un homenaje al territorio, a su grandeza silenciosa y a la memoria que guarda entre montañas y neblinas. Inspiradas en la riqueza de la fauna y la flora que habitan este ecosistema, las artesanas han convertido su observación y amor por la naturaleza en tejidos que cuentan historias.



En ellos se plasma no solo la belleza del páramo, sino también la presencia invisible de sus espíritus protectores: el cueche, los duendes y las calagualas, guardianes ancestrales que velan por el equilibrio de la vida y el respeto a la tierra.

La línea Páramo es más que una colección de productos: es un testimonio de resistencia, un canto al paisaje y una invitación a reconocer en cada hilo la conexión entre el arte, la memoria y la protección de la tierra. En cada tejido habita la esencia del páramo y la voz antigua de quienes lo resguardan.

## **MUELLAMUEZ-ANCESTRAL:**

Desde el resguardo de Muellamuéz, nuestras artesanas dan vida al concepto Ancestral, una creación que nace del corazón como homenaje a la memoria de los ancestros y a la sabiduría que aún florece hoy.

El conocimiento de las plantas ha acompañado a nuestras comunidades desde tiempos antiguos, siendo guía, medicina y compañía en cada ciclo de la vida. A través de sus tejidos, las artesanas plasman el significado de cada planta, convirtiendo cada pieza en un puente entre pasado y presente. En sus diseños se entrelazan las historias de la manzanilla, el guanto y otras plantas que han sanado cuerpos y acompañado espíritus. Cada producto es un libro tejido, donde las formas y símbolos enseñan a las nuevas generaciones el valor de la medicina ancestral y la relación sagrada entre el ser humano y la naturaleza.

La línea Ancestral es un testimonio vivo: una forma de transmitir, a través del arte, los conocimientos que los ancestros dejaron como legado y que hoy se transforman en piezas llenas de vida y significado. Llevar un producto Ancestral es llevar un mensaje: la certeza de que la memoria de la tierra sigue viva en los hilos, en las manos y en la voz de quienes continúan tejiendo historia.

## PÁRAMO, PLANTAS Y SABERES QUE SE TEJEN EN GUANGA

El vínculo profundo con el territorio se expresa en los tejidos tradicionales en guanga, una de las manifestaciones artesanales más representativas del pueblo Pasto. Cada pieza —bufandas, mochilas, ruanas, mantas y cobijas— es elaborada a partir de técnicas heredadas, donde el ritmo del telar dialoga con los ciclos de la naturaleza. Los colores, las formas y las texturas evocan el paisaje del páramo, el agua que nace en la montaña, la lana como abrigo y la historia de quienes tejen.

En la guanga no solo se entrelazan hilos: se tejen identidades, memorias y resistencias. Cada producto artesanal es portador de una historia colectiva que conecta el cuidado del páramo, la protección de las plantas y los saberes ancestrales con una economía propia, solidaria y respetuosa de la vida. Al adquirir estas piezas, se apoya el trabajo de las familias tejedoras de Cumbal y se contribuye a la defensa del territorio, del agua y de la cultura indígena Pasto.

Estas artesanías son, en esencia, territorio hecho tejido: una expresión viva del páramo que se transforma en abrigo, identidad y memoria para quienes las llevan consigo.

# SOUVENIRS

## TRABAJOS EN MADERA

**Denominación general:** Artesanía indígena.

**Oficio principal:** Tejeduría en guanga o telar, mostacilla, tallado, modelado.

**Técnicas principales:** Tinta en amarre, telar, guanga.

**Materias primas:** Madera, MDF, lana ovina y lana sintética.

## ECOS

Ecós es una colección de piezas en madera y tejido en guanga que llevan consigo el espíritu del territorio de Cumbal. Cada símbolo —como el mono de Machines, el cacique de Cumbal o la Wiphala— cobra vida gracias al tallado de Don Juan Colimba y al tejido de las artesanas, unidos para preservar la cultura Pasto.



**Medidas:** 8x8cm

# MODA Y ACCESORIOS

## BOLSOS ICONO

**Denominación general:** Artesanía indígena.

**Oficio principal:** Tejeduría

**Técnicas principales:** Guanga y crochet.

**Materias primas:** Lana ovina, fibras teñidas.



**Bolso Grande**  
35 cm.



**Bolso Mediano**  
28 cm.



**Bolso Pequeño**  
28 cm.

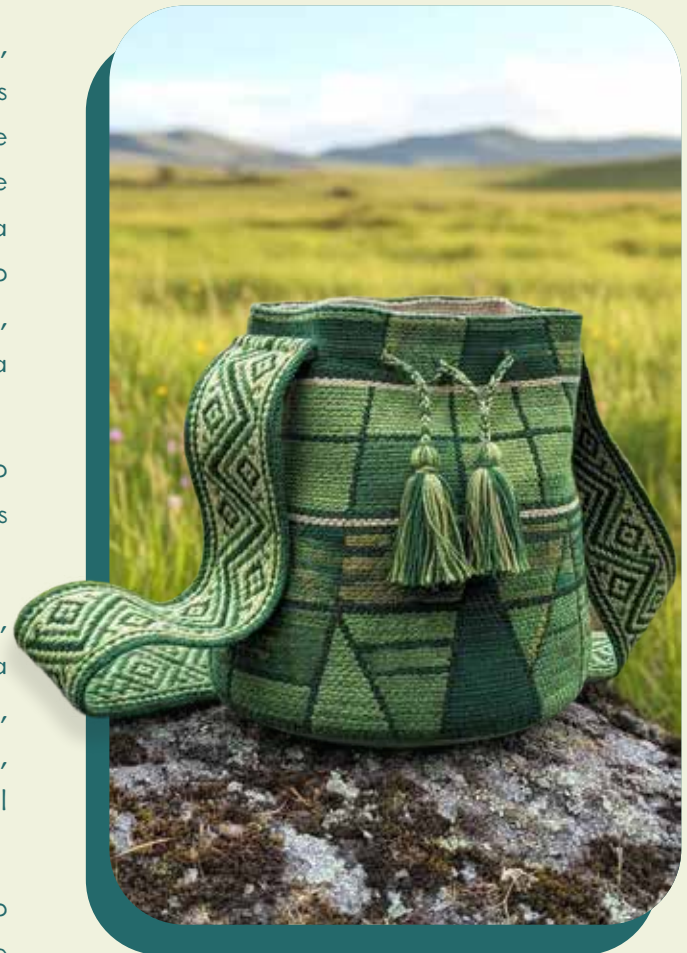
## BOLSO TAPIZ

Inspirado en los cultivos que dan vida a la vereda, este bolso rinde homenaje a la tierra. Sus distintas gamas de verde recuerdan la colcha natural que forman los cultivos vistos desde el aire: un paisaje que simboliza vida, fertilidad y abundancia. La correa tejida en guanga incorpora el símbolo de la chagra y el rombo protector del territorio, conectando cada puntada con la memoria ancestral de la comunidad.

Más que un accesorio, es un pequeño mapa tejido del territorio que alimenta e inspira a nuestras artesanas.

El grupo artesanal de la vereda de Cuaical, perteneciente al municipio de Cumbal, desarrolla sus creaciones bajo el concepto “Tierra”, evocando la conexión profunda con el territorio, la fertilidad, el origen y la vida que brota del suelo andino.

La línea Tierra es más que artesanía: es un relato visual del territorio, un tributo a la labor de sembrar y cosechar, y una invitación a reconocer en cada producto la armonía entre cultura, naturaleza y comunidad.



## BOLSO PALLA

Nacido en lo alto del páramo, este bolso tejido rinde homenaje a la achupalla, una planta fuerte que por generaciones ha simbolizado vida y resistencia en los Andes. Sus tonos beige y azules evocan la tierra fría y la corona vibrante de la planta, mientras sus texturas recuerdan el paso del viento sobre las hojas secas.

La correa tejida en guanga incorpora símbolos ancestrales: el rombo que protege el territorio y líneas que fluyen como ríos, signo de abundancia y continuidad. Más que un accesorio, es un relato que une naturaleza, memoria y creación. Una pieza que lleva consigo la historia del páramo y la fuerza de la vida que florece en la adversidad.

El grupo artesanal de la vereda de Cuetial, perteneciente al municipio de Cumbal, desarrolla sus creaciones bajo el concepto “Páramo”, inspirándose en la fuerza y serenidad de este ecosistema sagrado que protege el agua y la vida.



## BOLSO YURA

El Bolso Yura nace de la manzanilla, planta medicinal que por generaciones ha sido alivio y cuidado en las comunidades andinas. Sus colores y texturas evocan la delicadeza de la flor: una base amarilla en alto relieve que recuerda su corazón cálido, una parte superior blanca como sus pétalos puros y detalles verdes que remiten a la vitalidad de sus hojas.

La correa tejida en guanga incorpora el símbolo de los caciques de los Pastos, representación del conocimiento ancestral que guía y protege. Más que un accesorio, es un homenaje a la naturaleza como medicina y a la sabiduría que las artesanas transforman en arte textil.

El grupo artesanal del territorio de San Diego de Muellamués en el municipio de Guachucal, desarrolla sus creaciones bajo el concepto “Ancestral”, que busca rescatar la sabiduría de los ancestros y el conocimiento tradicional sobre las plantas del territorio.



# HOGAR Y DECORACIÓN

## TRABAJOS EN MADERA Y ACERO

**Denominación general:** Artesanía indígena.

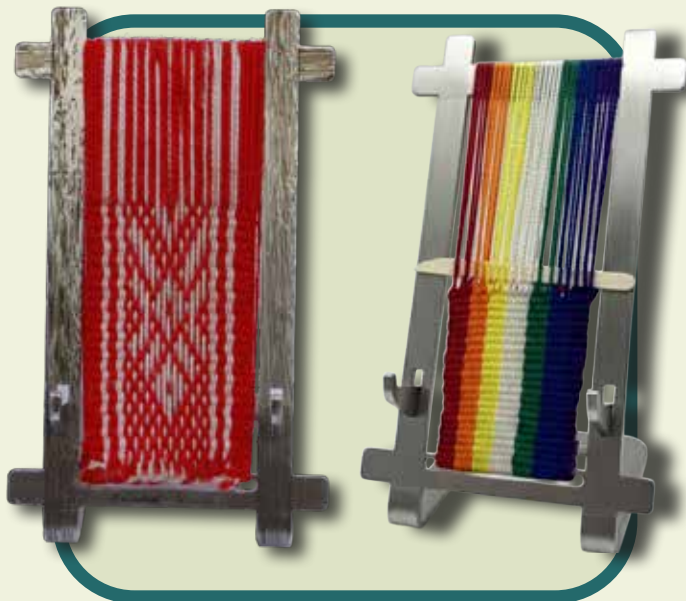
**Oficio principal:** Tejeduría en guanga o telar, tallado, modelado.

**Técnicas principales:** Tinta en amarre, telar, guanga.

**Materias primas:** Madera, lana ovina, lana sintética y acero pulido.

### SOPORTE EN GUANGA

El Soporte Guanga une la funcionalidad moderna con la profundidad del legado textil de Cumbal. Su base, disponible en acero pulido o madera artesanal, aporta estabilidad y estilo, mientras que el tejido en guanga hecho a mano reúne símbolos del territorio Pasto y la fuerza del páramo en un diseño lleno de identidad.



Medidas: 14x9cm



Cada hilo es memoria viva; cada color, una declaración de origen. Ideal para organizar dispositivos, exhibir objetos especiales o acompañar tu espacio de trabajo, este soporte convierte lo cotidiano en un puente entre tradición y tecnología. Un accesorio que no solo sostiene: conecta con lo que te sostiene.

## BANCO LEGADO

El Banco Legado reinterpreta los antiguos taburetes de las artesanas de Cumbal, uniendo madera natural con tejido en guanga hecho a mano mediante un amarre que simboliza la unión entre territorio, comunidad y oficio.



**Grande:** 100 x 42 cm aprox.



**Mediano:** 77x35 cm aprox.



**Pequeño:** 57x29 cm aprox.

Cada hilo y cada curva guardan memoria ancestral del pueblo Pasto, transformada hoy en una pieza funcional y con identidad. Perfecto para hogares, estudios creativos, salas de espera o espacios culturales, este banco no solo decora: conecta generaciones y celebra la belleza del saber que permanece vivo.

## BIOMBO URDI

El Biombo Urdi combina madera natural y tejidos en guanga elaborados a mano, creando una pieza donde el diseño contemporáneo se encuentra con la memoria ancestral. Sus hilos urdidos, dejados sin terminar, simbolizan la continuidad cultural del resguardo de Cumbal y aportan un carácter auténtico a cualquier ambiente.

Pensado para hogares, oficinas, salas de espera, ferias y espacios culturales, este biombo no solo divide ambientes: los llena de calidez, propósito e identidad, conectando cada rincón con la esencia del arte textil Pasto.



**Medidas por panel:** 180 x 54 cm aprox.



# CONTACTO



## FACEBOOK

Fundación Monte  
Oscuro Yerba Amarilla



Centro de la Mujer Artesana



## CORREO

monteoscuroyerbamarila@gmail.com



## TELÉFONOS

3148162067  
3116483410 Centro de la Mujer Artesana



## CRÉDITOS

Diagramación: @skeligat  
Impresión: Shopdesign